

MATERIAŁY REFERENCYJNE

MEMBRANA

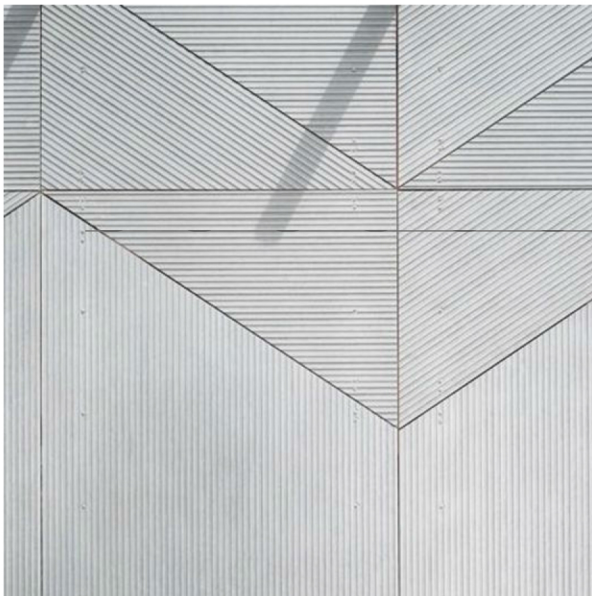
- zadaszenie widowni



Membrana PCV, dodatkowo zastosowana membrana akustyczna
Elastyczna membrana rozpięta na stalowej konstrukcji, charakteryzują się wysoką odpornością na warunki atmosferyczne, promieniowanie UV oraz zmienne temperatury. Dzięki swojej elastyczności, membrany mogą przybierać różnorodne formy, są lekkie i trwałe co umożliwia tworzenie dużych konstrukcji. W węzłach konstrukcji możliwość montażu oświetlenia

PŁYTA OKŁADZINOWA ZEWNĘTRZNA

- tarasy



Płyta włóknocementowa ryflowana typu „linea”- wykończenie strukturalne, głębokie, trójwymiarowe. Ukryty sposób montażu. Kolor wybarwienia do określenia. Możliwość wycięcia dowolnego wzoru np. logo.


CAŁOSZKLANE OBUDOWY

- klatka schodowa

- winda



Obudowa całoszklana bezszprosowa, profile łączone strukturalnie fugą silikonową, minimalne wymiary profili, narożniki bezszprosowe. Montaż góra-dół bez dodatkowej konstrukcji.

	BIURO 87A s.c. <small>ul. Oleśka 87a 45-231 OPOLE tel. 609 341 037 www.Biuro87a.com</small>		<small>faza:</small> KONCEPCJA TECHNICZNA	<small>DATA:</small> luty 2025
	<small>NIP 754-292-64-01</small>	<small>NAZWA OPRACOWANIA</small> Przebudowa i modernizacja widowni ZIELONOGÓRSKIEGO OŚRODKA KULTURY - amfiteatr ul. Festiwalowa 3, Zielona Góra		
<small>PODPIS PROJEKTANTA</small>	ANALIZY GRAFICZNE PRZYKŁADY ROZWIĄZAŃ			<small>NUMER RYS.</small> A
<small>TYTUŁ RYSUNKU</small>	MATERIAŁY REFERENCYJNE			20